

Engate Rápido

Catálogo 2023



ISO 9001
BUREAU VERITAS
Certification



Indústria Brasileira

MIW

Indústria e Comércio Ltda

www.miw.ind.br

Índice

Engate Rápido 5,0	3
Dimensões engate rápido 5,0	4
Conectores para engate rápido 5,0	5
Engate Rápido 5,5	7
Dimensões engate rápido 5,5	8
Conectores para engate rápido 5,5	9
Engate Rápido DR1	10
Dimensões engate rápido DR1	11
Conectores para engate rápido DR1	12
Engate Rápido Multi.....	13
Dimensões engate rápido Multi	14
Conectores para engate rápido Multi	15
Engate Rápido ERD 8,5 Sem válvula	17
Dimensões engate rápido 8,5 Sem válvula	18
Conectores para engate rápido 8,5 Sem válvula	21
Engate Rápido ERD 8,5	19
Dimensões engate rápido 8,5	20
Conectores para engate rápido 8,5	21
Engate Rápido ERD 5	22
Dimensões engate rápido 5	23
Conectores para engate rápido 5	23

Engate Rápido 5,0



Descrição técnica

Engate rápido compacto com diâmetro nominal de 5 mm, acoplamento através de esferas em aço inoxidável e fluxo do fluido no engate bloqueado automaticamente quando desconectado.

Qualidade garantida e materiais de alta resistência e inoxidáveis, aumentando a vida útil e evitando vazamentos indesejados no sistema.

Projeto leve, compacto e com excelente vazão!

Informações técnicas

Diâmetro nominal	Vazão de ar 6 bar	Temperatura de trabalho	Pressão máxima de trabalho	Pressão de ruptura
5 mm	30 nm ³ /h	-34 a 120°C	16 bar	100 bar

Retenção do fluido: Automático ao desconectar apenas no engate.

Conectar: Pressionar conector em direção ao engate.

Desconectar: Retração do caneco

Materiais

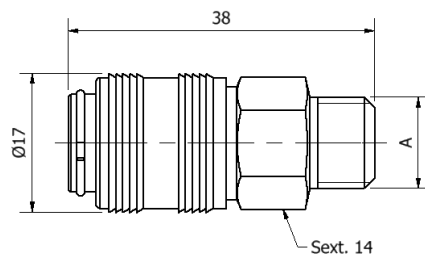
- Corpo, caneco e conexões em latão niquelado
- Molas e esferas em aço inoxidável
- Vedação em borracha nitrílica

Qualidade  

- ✓ Qualidade garantida
- ✓ Livre de vazamentos
- ✓ Economia de energia

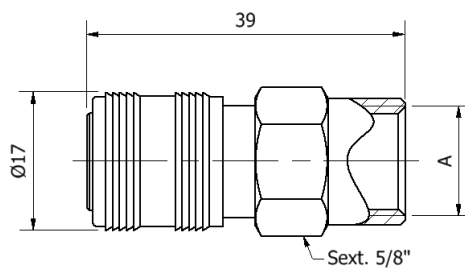
Engate Rápido 5,0

Rosca Externa



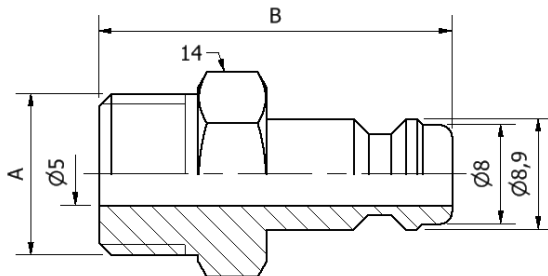
Código	A - Rosca	Massa (Kg)
1.01.012.0001	G 1/4	0,032
1.01.012.0002	G 1/8	0,029

Rosca Interna



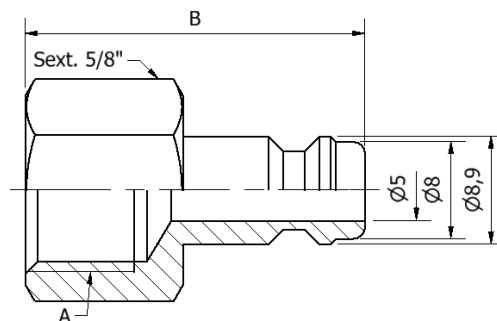
Código	A - Rosca	Massa (Kg)
1.01.012.0003	G 1/4	0,035

Conector Rosca Externa



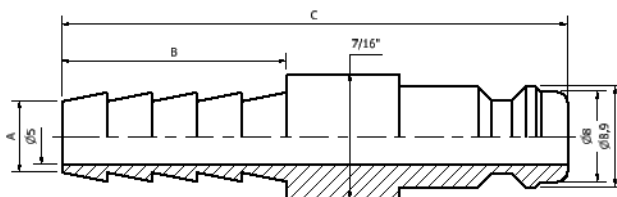
Código	A - Rosca	B (mm)	Material	Massa (Kg)
1.01.020.0029	G 1/4	28,5	Aço 9/16"	0,017
1.01.020.0006	G 1/8	27,5	Latão 14 mm	0,015

Conector Rosca Interna



Código7	A - Rosca	B (mm)	Material	Massa (Kg)
1.01.020.0028	G 1/4	28	Aço 5/8"	0,016

Conector Espiga



Código	Mangueira	B (mm)	C (mm)	Material	Massa (Kg)
1.01.020.0038	1/4"	20	45	Aço	0,015
1.01.020.0040	3/8"	23	48	Aço	0,018

Engate Rápido 5,5



Descrição técnica

Engate rápido com diâmetro nominal de 5,5 mm, acoplamento através de esferas em aço inoxidável e fluxo do fluido bloqueado automaticamente quando desconectado.

Materiais de alta resistência e inoxidáveis, aumentando a vida útil e evitando substituições indesejadas no sistema.

Modelo de ótima vazão e qualidade garantida, eliminando vazamentos no sistema e consequentemente economizando energia em sistemas pneumáticos.

Informações técnicas

Diâmetro nominal	Vazão de ar 6 bar	Temperatura de trabalho	Pressão máxima de trabalho	Pressão de ruptura
5,5 mm	55 nm ³ /h	-34 a 120°C	16 bar	100 bar

Retenção do fluido: Automático ao desconectar apenas no engate.

Conectar: Pressionar conector em direção ao engate.

Desconectar: Retração do caneco

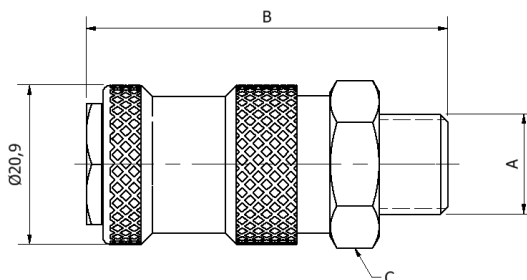
Materiais

- Corpo, caneco e conexões em latão niquelado
- Molas e esferas em aço inoxidável
- Vedação em borracha nitrílica

Qualidade  

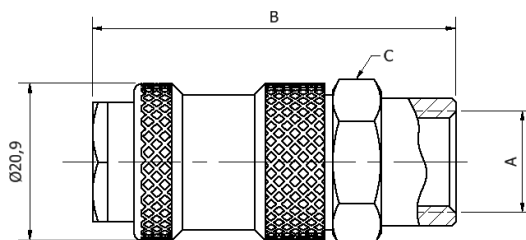
- ✓ Qualidade garantida
- ✓ Livre de vazamentos
- ✓ Economia de energia

Rosca Externa



Código	A (Rosca)	B (mm)	C	Massa (Kg)
1.01.012.0008	G 1/4	47,5	3/4"	0,063
1.01.012.0009	G 1/2	50,5	7/8"	0,081

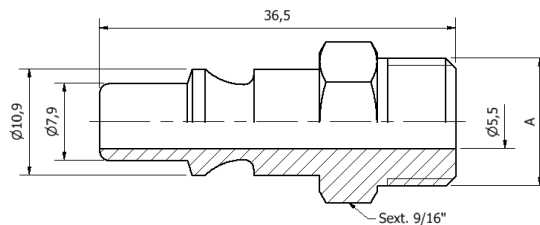
Rosca Interna



Código	A (Rosca)	B (mm)	C	Massa (Kg)
1.01.012.0010	G 1/4	48,5	3/4"	0,067

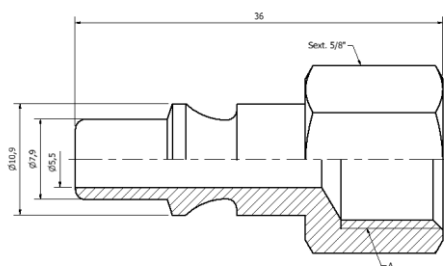
Engate Rápido 5,5

Conector Rosca Externa



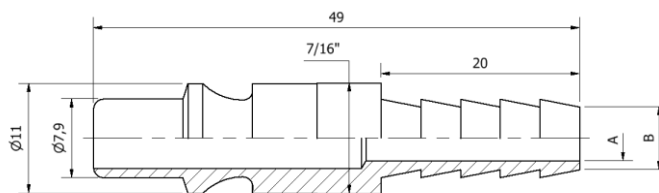
Código	A (Rosca)	Material	Massa (Kg)
1.01.020.0026	G 1/4"	Aço	0,021

Conector Rosca Interna



Código	A (Rosca)	Material	Massa (Kg)
1.01.020.0025	G 1/4"	Aço	0,019

Conector Espiga



Código	A	B (Mangueira)	Material	Massa (Kg)
1.01.020.0035	4,5	1/4"	Aço	0,014
1.01.020.0036	6	5/16"	Aço	0,015

Engate Rápido DR1



Descrição técnica

Engate rápido com diâmetro nominal de 4,5 mm, acoplamento através de esferas em aço inoxidável e fluxo do fluido bloqueado automaticamente quando desconectado.

Materiais de alta resistência e inoxidáveis, aumentando a vida útil e evitando trocas indesejados no sistema.

Modelo de boa vazão e com qualidade garantida eliminando vazamentos no sistema e consequentemente economizando energia em sistemas pneumáticos.

Informações técnicas

Diâmetro nominal	Vazão de ar 6 bar	Temperatura de trabalho	Pressão máxima de trabalho	Pressão de ruptura
4,5 mm	40 nm ³ /h	-34 a 120°C	16 bar	100 bar

Retenção do fluido: Automático ao desconectar apenas no engate.

Conectar: Pressionar conector em direção ao engate

Desconectar: Retração do caneco

Materiais

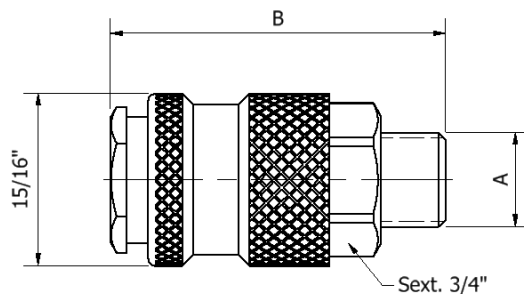
- Corpo, caneco e conexões em latão niquelado
- Molas e esferas em aço inoxidável
- Vedação em borracha nitrílica

Qualidade  

- ✓ Qualidade garantida
- ✓ Livre de vazamentos
- ✓ Economia de energia

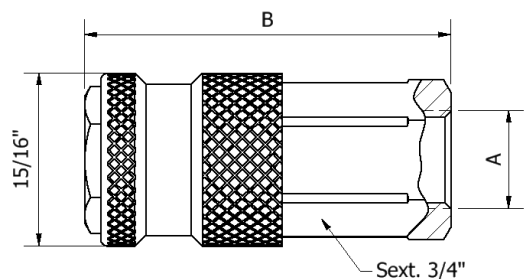
Engate Rápido DR1

Rosca Externa



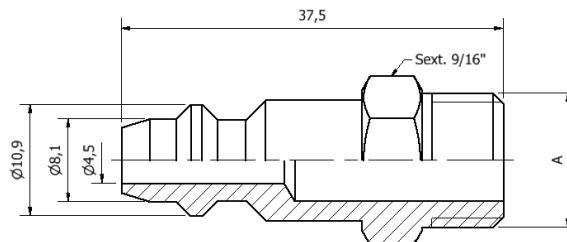
Código	A (Rosca)	B (mm)	Massa
1.01.012.0032	G 1/4	46,25	0,076
1.01.012.0033	G 1/2	50,5	0,102

Rosca Interna



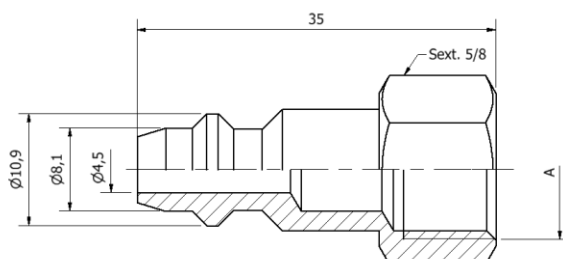
Código	A (Rosca)	B (mm)	Massa
1.01.012.0031	G 1/4	50,4	0,089

Conector Rosca Externa



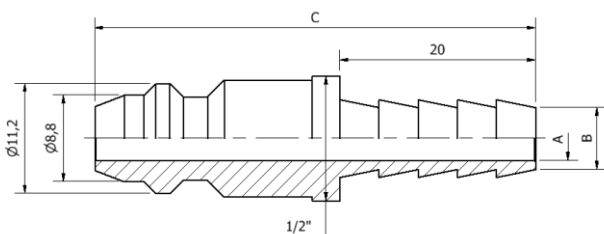
Código	A (Rosca)	Material	Massa (Kg)
1.01.020.0042	G 1/4	Aço	0,019

Conector Rosca Interna



Código	A (Rosca)	Material	Massa (Kg)
1.01.020.0041	G 1/4	Aço	0,018

Conector Espiga



Código	A	B (Mangueira)	C (mm)	Material	Massa (Kg)
1.01.020.0043	4,5	1/4"	45	Aço	0,018
1.01.020.0044	4,5	5/16"	46,4	Aço	0,018



Descrição técnica

Engate rápido com diâmetro nominal de 8 mm, acoplamento através de esferas em aço inoxidável e fluxo do fluido bloqueado automaticamente quando desconectado.

Materiais de alta resistência e inoxidáveis, aumentando a vida útil e evitando vazamentos indesejados no sistema.

Modelo de grande vazão, com qualidade e garantia. Modelo compatível com diversos conectores, proporcionando praticidade e flexibilidade na sua utilização.

Informações técnicas

Diâmetro nominal	Vazão de ar 6 bar	Temperatura de trabalho	Pressão máxima de trabalho	Pressão de ruptura
8 mm	64 nm ³ /h	-34 a 120°C	16 bar	100 bar

Retenção do fluido: Automático ao desconectar.

Conectar: Pressionar conector em direção ao engate

Desconectar: Retração do caneco

Conectores: [DR1: página 12](#) [5,5: página 9](#), [Multi: página 15](#)

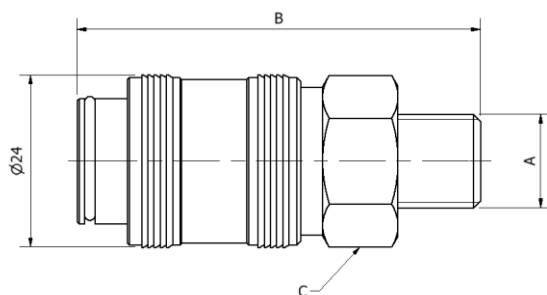
Materiais

- Corpo, caneco e conexões em latão niquelado
- Molas e esferas em aço inoxidável
- Vedação em borracha nitrílica

Qualidade  

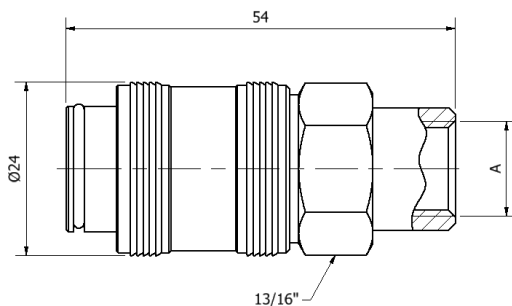
- ✓ Qualidade garantida
- ✓ Livre de vazamentos
- ✓ Economia de energia

Rosca externa



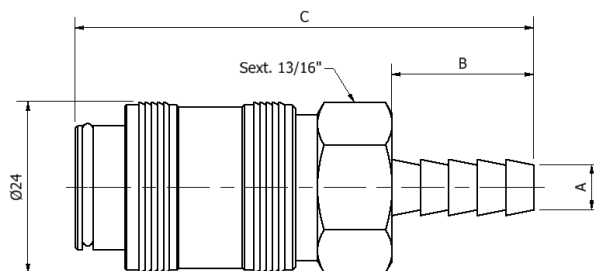
Código	A	B (mm)	C (Sext)	Massa (Kg)
1.01.012.0015	G 1/4"	56	13/16"	0,094
1.01.012.0016	G 3/8"	54	13/16"	0,090
1.01.012.0017	G 1/2"	54	7/8"	0,114

Rosca interna



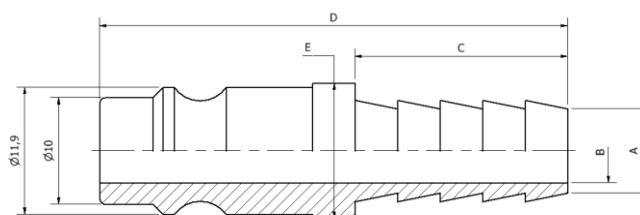
Código	A	Massa (Kg)
1.01.012.0014	G 1/4"	0,095

Espiga



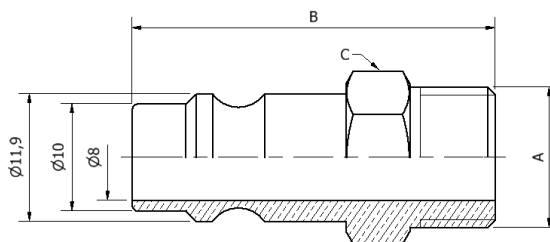
Código	A - mangueira	B (mm)	C (mm)	Massa (Kg)
1.01.012.0018	1/4"	20	64,5	0,087
1.01.012.0019	5/16"	20	64,5	0,094
1.01.012.0020	3/8"	23	67,5	0,092
1.01.012.0021	1/2"	23,3	64,85	0,099

Conector Espiga



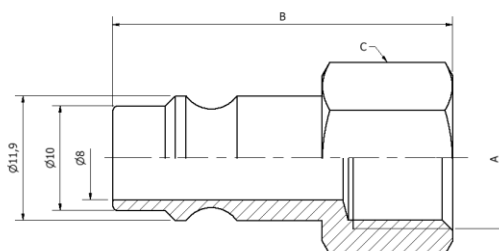
Código	A (Mangueira)	B (mm)	C (mm)	D (mm)	E	Massa (Kg)
1.01.020.0046	5/16"	6	20	44	1/2"	0,017
1.01.020.0047	3/8"	7	23	47	1/2"	0,021
1.01.020.0032	1/2"	6	27,9	51,9	5/8"	0,039

Conector Rosca Externa



Código	A (Rosca)	B (mm)	C (Sext)	Massa (Kg)
1.01.020.0033	G 1/4	34	14 mm	0,016
1.01.020.0034	G 3/8	36	11/16"	0,027

Conector Rosca Interna



Código	A (Rosca)	B (mm)	C (Sext)	Massa (Kg)
1.01.020.0030	G 1/4	32,5	5/8"	0,017
1.01.020.0031	G 3/8	33,5	3/4"	0,020



Descrição técnica

Engate rápido ERD muito utilizado para refrigeração de moldes e matrizes com diâmetro nominal de 8,5 mm, acoplamento através de esferas em aço inoxidável sem bloqueio de fluxo ao desconectar.

Materiais de alta resistência e inoxidáveis, aumentando a vida útil e eliminando vazamentos indesejados no sistema.

Modelo de ótima vazão, qualidade garantida e resistente a altas temperaturas devido ao material utilizado nos elementos de vedação.

Informações técnicas

Diâmetro nominal	Vazão de ar 6 bar	Temperatura de trabalho	Pressão máxima de trabalho	Pressão de ruptura
8,5 mm	65 nm ³ /h	-20 a 200°C	32 bar	130 bar

Retenção do fluido: Sem retenção

Conectar: Retrair o caneco e pressionar o conector em direção ao engate

Desconectar: Retrair o caneco e puxar o conector

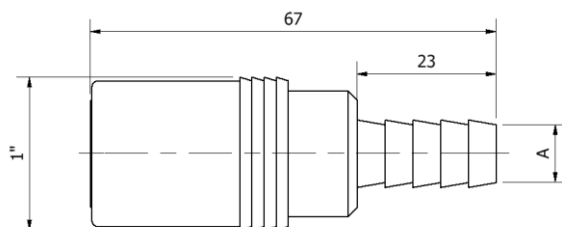
Materiais

- Corpo, caneco e conexões em latão niquelado
- Molas e esferas em aço inoxidável
- Vedação em Viton

Qualidade 

- ✓ Qualidade garantida
- ✓ Livre de vazamentos
- ✓ Economia de energia

Espiga



Código	A - Mangueira	Massa (Kg)
1.01.012.0022	3/8"	0,105
1.01.012.0023	1/2"	0,111

Conectores

[Página 21](#)

Descrição técnica



Engate rápido ERD muito utilizado para refrigeração de moldes e matrizes com diâmetro nominal de 8,5 mm, acoplamento através de esferas em aço inoxidável e fluxo do fluido bloqueado automaticamente quando desconectado.

Materiais de alta resistência e inoxidáveis, aumentando a vida útil e evitando vazamentos indesejados no sistema.

Modelo de ótima vazão, qualidade garantida e resistente a altas temperaturas devido ao material utilizado nos elementos de vedação.

Informações técnicas

Diâmetro nominal	Vazão de ar 6 bar	Temperatura de trabalho	Pressão máxima de trabalho	Pressão de ruptura
8,5 mm	65 nm ³ /h	-20 a 200°C	32 bar	130 bar

Retenção do fluido: Automático ao desconectar.

Conectar: Retrair o caneco e pressionar o conector em direção ao engate

Desconectar: Retrair o caneco e puxar o conector

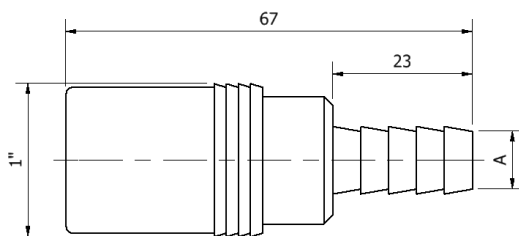
Materiais

- Corpo, caneco e conexões em latão niquelado
- Molas e esferas em aço inoxidável
- Vedação em Viton

Qualidade 

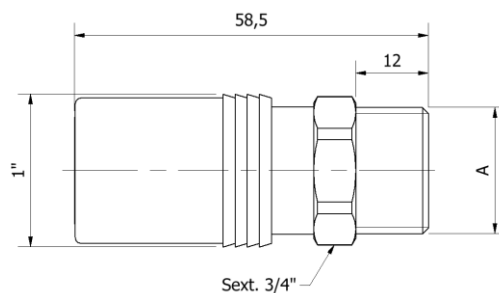
- ✓ Qualidade garantida
- ✓ Livre de vazamentos
- ✓ Economia de energia

Espiga



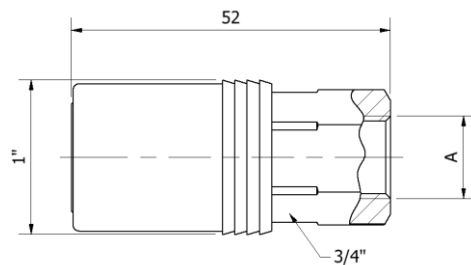
Código	A - Mangueira	Massa (Kg)
1.01.012.0024	3/8"	0,111
1.01.012.0025	1/2"	0,113

Rosca externa



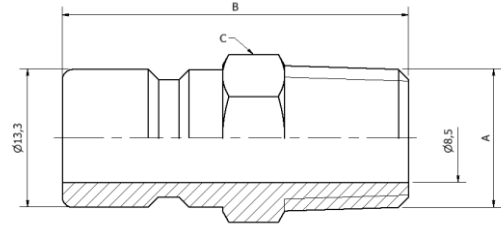
Código	A - Rosca	Massa (Kg)
1.01.012.0027	G 1/2"	0,123

Rosca interna



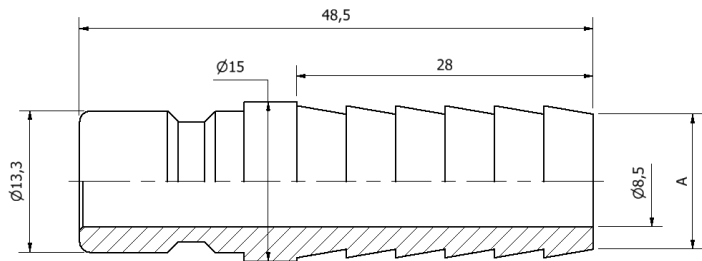
Código	A	B	C	D (mm)	E (mm)	Massa (Kg)
1.01.012.0026	G 1/4"	1"	3/4"	52	19,5	0,108

Conector Rosca Externa



Código	A (Rosca)	B (mm)	C (sext)	Massa (Kg)
1.01.020.0019	1/4 NPT	33,5	14 mm	0,022
1.01.020.0020	3/8 NPT	33,5	11/16"	0,034
1.01.020.0021	1/2 NPT	43,5	7/8"	0,061

Conector Espiga



Código	A (Mangueira)	Massa (Kg)
1.01.020.0022	1/2"	0,035



Descrição técnica

Engate rápido ERD muito utilizado para refrigeração de moldes e matrizes com diâmetro nominal de 5 mm, acoplamento através de esferas em aço inoxidável e fluxo do fluido bloqueado automaticamente quando desconectado.

Materiais de alta resistência e inoxidáveis, aumentando a vida útil e eliminando vazamentos indesejados no sistema.

Modelo compacto, com qualidade garantida e resistente a altas temperaturas devido ao material utilizado nos elementos de vedação.

Informações técnicas

Diâmetro nominal	Vazão de ar 6 bar	Temperatura de trabalho	Pressão máxima de trabalho	Pressão de ruptura
5 mm	26 nm ³ /h	-20 a 200°C	32 bar	130 bar

Retenção do fluido: Automático ao desconectar.

Conectar: Retrair o caneco e pressionar o conector em direção ao engate

Desconectar: Retrair o caneco e puxar o conector

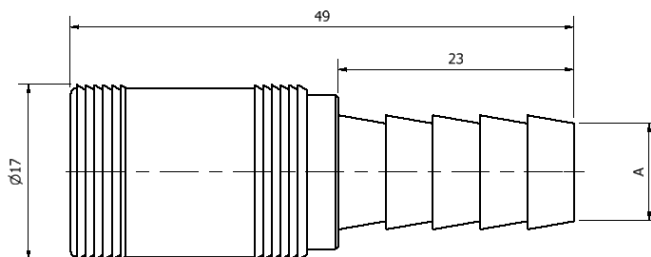
Materiais

- Corpo, caneco e conexões em latão niquelado
- Molas e esferas em aço inoxidável
- Vedação em Viton

Qualidade  

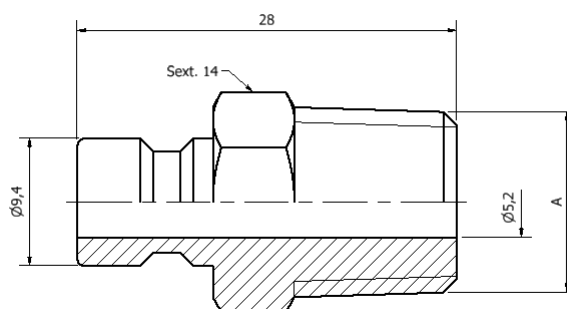
- ✓ Qualidade garantida
- ✓ Livre de vazamentos
- ✓ Economia de energia

Espiga



Código	A	Massa (Kg)
1.01.012.0029	3/8"	0,038

Conector Rosca Externa



Código	A (Rosca)	Massa (Kg)
1.01.020.0018	1/4 NPT	0,021